

经济高效的混凝土摊铺的无限用途

一个属于维特根的领导 水泥混凝土滑模摊铺机



使用创新型维特根设备 高效的摊铺混凝土



客户对先进的滑模摊铺机的性能、灵活性和经济效益提出了更高的要求。为了满足这些要求，我们对相关工艺进行了持续的创新，使维特根滑模摊铺机在全球范围内获得了卓越的声誉。维特根公司能够成为市场领军者，在很大程度上源于我们在全世界范围内广大客户的支持。他们对我们产品的信心，推动着我们不断前进，强化这一领军者地位，并不断开辟未来发展的新道路。

维特根滑模摊铺机

侧铺式滑模摊铺机

- > 最大侧铺宽度达 4.0 m¹⁾
- > 最大侧铺高度达 3.0 m¹⁾

布料机

- > 最大正铺宽度达 12.0 m¹⁾
- > 最大正铺厚度达 500 mm¹⁾

正铺式滑模摊铺机

- > 最大正铺宽度达 16.0 m¹⁾
- > 最大正铺厚度达 450 mm¹⁾

拉毛养生机

- > 工作宽度达 18.0 mm
- > 工作高度达 500 mm

¹⁾ 摊铺宽度、摊铺厚度、摊铺高度以及其它选择配置可以根据施工具体需求决定。

侧铺式摊铺机： 混凝土摊铺施工的多面手

满足各种水泥混凝土结构物的滑模施工

摊铺混凝土整体结构物需要灵活的应对现场各种施工需求。无论是标准还是定制的轮廓，亦或混凝土防撞护栏、水渠、路缘石或狭窄道路：维特根公司能够为您提供各种形状的定制模具，从而快速、低成本的修筑出任何可能轮廓形状的整体结构物。采用滑模施工，混凝土结构物具有连续且均匀的密实性和整体性，无论是连续配筋还是素混凝土的构件。并因其杰出的稳定性、理想的设计和易于维护的特点而与众不同。

此外，维特根公司可以提供安装在滑模摊铺机左右任一侧的侧铺模具。这使得运料搅拌车可以快速、安全的沿车流方向，并入摊铺机前卸料、再顺着车流方向驶出，优化并推动了工地物料输送。

01





02



- 01 坚固的混凝土防撞护栏，具有优良的拦阻能力。
- 02 复杂的整体结构物一次性成形—例如图中所示的排水型路缘石滑模。
- 03 可以使用一系列摊铺模具—甚至可以低于地面摊铺整体结构物。
- 04 高效的侧铺狭窄道路。



03



04

正铺式摊铺机： 移动式筑养路设备

快速、经济的摊铺混凝土路面

水泥混凝土路面摊铺应用范围十分广泛，例如修筑高速公路、主干道、机场跑道、集装箱存储区或铁路轨道的道床。这些设施都要长期经受重载货物和大交通量的极高荷载，因此，混凝土路面是其理想的选择。此外，交通量在全球范围内持续增长，对混凝土路面的质量提出了更高的要求。因此，客户对摊铺结构物的平整度、耐久性和施工周期更为看重。

维特根正铺式滑模摊铺机工作宽度从1.0 m至16.0 m，是经济、高效的摊铺混凝土道路的理想选择。机器的设计符合国际标准和客户的特定需求。

01

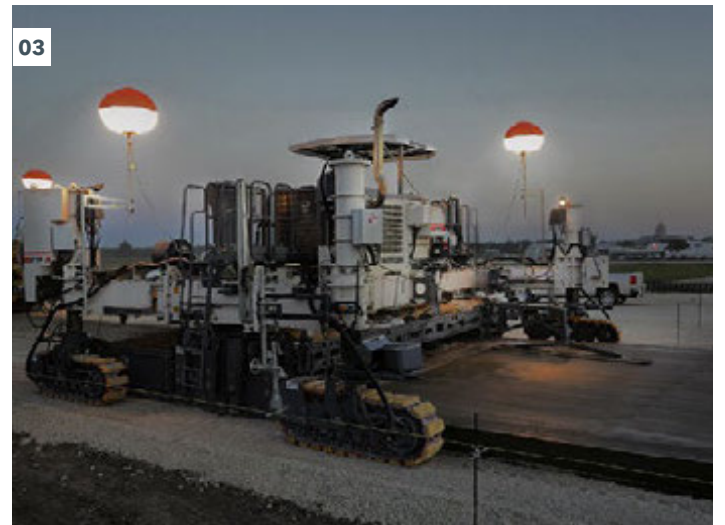


01 水泥混凝土道路拥有很高的耐久性：其预期使用寿命至少为 30 至 40 年。

02 大型维特根滑模摊铺机理想地摊铺双层混凝土路面板。

03 SP 94i 装备四条独立转向的摆动式履带，能够以 3.5 m 至 9.5 m 的宽度范围，高精度摊铺混凝土路面板。

04 尤其是对于高负荷的主干道，混凝土是理想的路面材料。



众多产品创新是享誉全球的基础



1989

维特根公司收购了比利时滑模摊铺机制造商 SGME 及其技术，正式参与滑模摊铺机业务。



1990

维特根公司自主开发的首台滑模摊铺机 SP 500 推向市场。



1990

SP 850 摊铺宽度为 2.5 m 至 9.0 m。



1999

SP 1500 L 配备两条履带，非常适用于双层路面摊铺。



2000

SP 1500 可配备传力杆插入装置、拉杆插入装置和搓平抹面装置，能满足高速公路和机场跑道的摊铺需求。



2006

作为对 SP 250 的补充，小巧灵活的 SP 150 可以满足较小型的混凝土结构物的滑模摊铺。

维特根建立了重要的里程碑

维特根滑模摊铺的历史，清楚的表明，利用现有技术，并借助创新精神及创造力，成功地发展并不断完善，使一切成为可能。

随着在业界享有高声誉的业务整合，维特根公司建立了多个前瞻性的里程碑。一个个里程碑，均对整套技术的成功做出了显著贡献。我们的一系列特色创新包括，高度的制造工序自动化、侧铺装置的开发及双层混凝土摊铺功能。

1989年，维特根获得了比利时滑模摊铺机制造商 SGME 及其技术，正式参与滑模摊铺机业务。维特根滑模摊铺机，已经在市场上赢得了非常高的声誉，成为理想的混凝土摊铺施工的首选。



1991

SP 1600 是世界上第一台能够进行双层混凝土摊铺的滑模摊铺机。



1994

SP 250，一台主要用于侧铺施工的多用途滑模摊铺机下线。



1997

TCM 850 拉毛养生机对新铺筑的混凝土表面进行拉毛和养护，以达到理想的路面效果。



2006

SP 1200 配备自装载装置，包括传力杆插入装置、拉杆插入装置、搓平梁和整平器。



2010

在产量和经济性上，多功能的 SP 15 和 SP 25 为混凝土的侧铺和正铺建立了新的标准。



2013

Autopilot 自动导航和 FieldRover 数字采集装置组成的无线控制系统能确保精确摊铺多种形状的混凝土结构物。

侧铺式滑模摊铺机详细介绍

将混合料从料车输送至摊铺模具

侧铺施工时，搅拌车将混合料输送至摊铺机的输料皮带或输料螺旋的受料斗里。不同的摊铺机机型，可以选择不同长度和带有折叠功能的输料皮带。输料螺旋也可以采用不同设计模式。无论输料皮带还是输料螺旋：仅需轻轻按下按钮，所有的设置，例如输料速度、倾斜角度或位置都可以进行设置。独立的横向搅龙使机器

拥有更多优势。料车能在滑模摊铺机的正前方行走，而无需封闭其他车道。当需要更多的混凝土时，横向搅龙可以暂时存贮材料。例如，在摊铺狭窄弯道时，卡车不能向料斗喂料时，可以将存贮在搅龙箱里的混合料释放至摊铺模具里，进行不间断的滑模施工。

01 全模块化正铺模具系统

模块化设计确保机器配置符合具体工况，可以根据不同工作宽度进行调节。也可以安装特殊横断面的结构物。

02 高度灵活的侧铺模具机构

混凝土喂料系统可以灵活调节。各种形状的侧铺模具可以安装在机器左右任一侧，模具还可以侧向移动以便调整与主机的距离，在现场摊铺几乎任何形状的结构物，从而满足广泛的施工需求。

03 高质量的机器管理系统

高质量的机器管理系统确保机器拥有更高的施工安全性和诸多精确实用的功能，并自动检测各项配置及操作参数。

04 转向及驱动系统满足野外施工需求

电子转向及控制系统具有高度的适用性，可灵活的控制机器转向，并进行高精度的混凝土摊铺。



05 高效的柴油发动机管理系统

发动机管理系统满足机器的性能需求，降低了燃油消耗，也降低了发动机排放对环境的污染。

06 Autopilot — 高效的无线机器控制系统

维特根研发了经济、高效的机器控制系统，无需铺设基准线便能够精确的进行混凝土摊铺。

07 适应未来发展的 3D 无线导航系统接口

使用经实践检验的标准接口，机器可与通用型 3D 导航系统建立稳定的联系。

08 高端的横坡控制系统

优异的电子横坡控制系统，确保理想的摊铺质量。

09 模块化的适应性

灵活的模具及履带布置形式，使机器拥有极高的适用性。

10 机器易于操纵

人性化设计的驾驶室配有自解释性操作元件，确保机器高效施工。

11 智能运输理念

机器外形紧凑，易于运输。



正铺式滑模摊铺机详细介绍

摊铺模具位于左右两侧履带之间

正铺施工时，卡车将混凝土倾倒在滑模摊铺机正前方，或者由输料皮带或侧喂料机从机器侧前方喂料。然后使用布料搅龙或布料犁将混凝土均匀的分布在整個摊铺宽度上。电动或液压振捣棒产生高频振动，以便将混凝土振捣密实。随着滑模摊铺机向前行走，以设定的摊铺宽度和厚度，精确的摊铺出混凝土路面。此外，摊铺机上还可装备传力杆插入装置，按设计规定的深

度和间距等参数，将传力杆平行于摊铺方向插入到新鲜密实的混凝土路面中。中央拉杆和边拉杆垂直于摊铺方向被插入到混凝土中。搓平梁横向往复摆动搓平路面。“抛磨运动”在搓平梁前面形成一个小混凝土料卷，提高混凝土表面的质量。最后，由超级抹平器整平混凝土路面。

01 伸缩式主机架

机架可纵向和横向伸缩，完全适应各种工况。

02 自装载模块

液压式自装载模块，用于安装和拆卸传力杆插入装置、边拉杆插入装置和搓平装置。

03 纵向拉杆插入装置

插入纵向拉杆，防止路面板分离。

04 驾驶台

人性化设计的通道式驾驶台，便于机手舒适、高效的施工。

05 动力总成

高效、节能的柴油发动机，优化混凝土摊铺性能及扭矩范围。



06 混凝土布料

布料犁或布料搅龙确保混凝土均匀的分布在摊铺机前。

07 振捣棒

电振捣棒确保可靠的混凝土密实效果。

08 正铺模具

正铺模具能安装在机器下方，左右履带之间。

09 传力杆插入装置

插入传力杆，加强横缝前后板块的水平连接。

10 边拉杆插入装置

摊铺相邻板块时，插入边拉杆。

11 搓平梁

偏心驱动的搓平梁用于消除路面的不平整。

12 超级抹平器

超级抹平器形成平整、理想的路面。

13 履带总成

液压驱动、高度独立可调、独立转向的履带总成，确保机器优异的行走性能和精确的混凝土摊铺。



双层混凝土路面摊铺工艺详细介绍

一次性摊铺双层混凝土路面

使用一台滑模摊铺机 (SP 1600) : 仅使用一台机器摊铺两层混凝土路面, 即同时摊铺底层和面层混凝土。而且, 无论天气或工况如何, 均能确保底层和面层混凝土“湿对湿”摊铺。

使用两台滑模摊铺机 (SP 1500 / SP 1500 L) : 使用两台设备, 分别摊铺底层和面层混凝土。该施工方案需要协调两台机器同步施工, 以实现两层混合料“湿对湿”摊铺的更高要求。使用两台滑模摊铺机的优势在于重量分布均匀。对这项工艺而言, 将总工作重量均匀的分布给两台独立的机器至关重要。

01 摆动支腿

摆动支腿可以根据具体工况灵活调节履带。

02 纵向拉杆插入装置

纵向拉杆自动插入, 防止路面板分离。

03 驾驶台

人性化设计的通道式驾驶台, 便于机手舒适、高效的施工。

04

动力总成

高效、节能的柴油发动机, 优化混凝土摊铺性能及扭矩范围。

05

输料系统

输料系统将面层混凝土输送至面层混凝土摊铺机前。

06

混凝土布料 (底层混凝土)

布料搅龙将新拌制的混凝土均匀的分布在正铺模具前方。

07

振捣棒 (底层混凝土)

电动振捣棒可靠的密实底层混凝土。



08 正铺模具 (底层混凝土)

正铺模具安装在机器下方, 左右两侧履带之间。

09 边拉杆插入装置

摊铺相邻板块时, 插入边拉杆。

10 传力杆插入装置

传力杆插入, 加强横缝前后板块的水平连接。

11 伸缩式主机架

机架可横向伸缩至一侧, 能完全适应各种工况。

12 履带总成

液压驱动、高度独立调节、独立转向的履带总成, 确保机器优异的行走性能和精确的混凝土摊铺效果。

13 搓平梁

偏心驱动的搓平梁, 可以消除路面的不平整。

14 超级抹平器

超级抹平器形成平整的路面。

15 正铺模具 (面层混凝土)

正铺模具安装在机器下方, 左右两侧履带之间。

16 振捣棒 (面层混凝土)

使用性能可靠的专用电动振捣棒, 振捣密实面层混凝土。

17 混凝土布料 (面层混凝土)

布料搅龙将新拌制的面层混凝土均匀的分布在正铺模具前方。



理想的混凝土喂料

久经考验的解决方案



01 - 02 正铺施工:使用布料搅龙或布料犁均匀分布混凝土。



侧铺施工

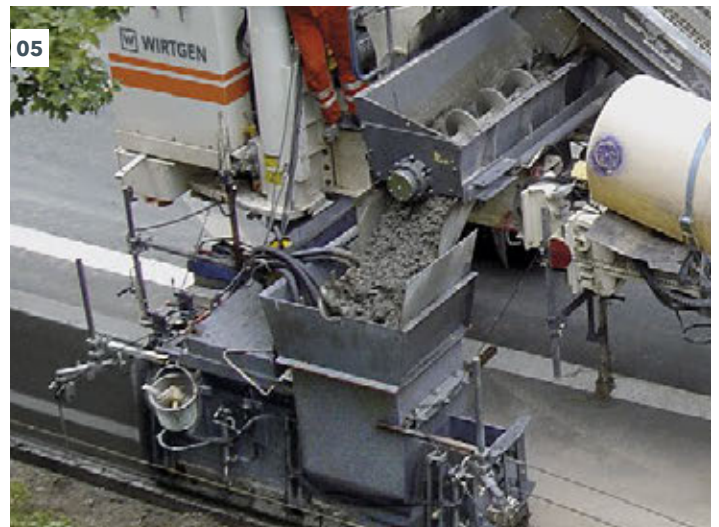
根据模具的尺寸和位置、混凝土的塌落度和供应量，我们为您提供不同的混凝土喂料方案：

- > 不同长度的标准输料皮带
- > 折叠式输料皮带
- > 不同设计的输料螺旋
- > 横向搅龙

正铺施工

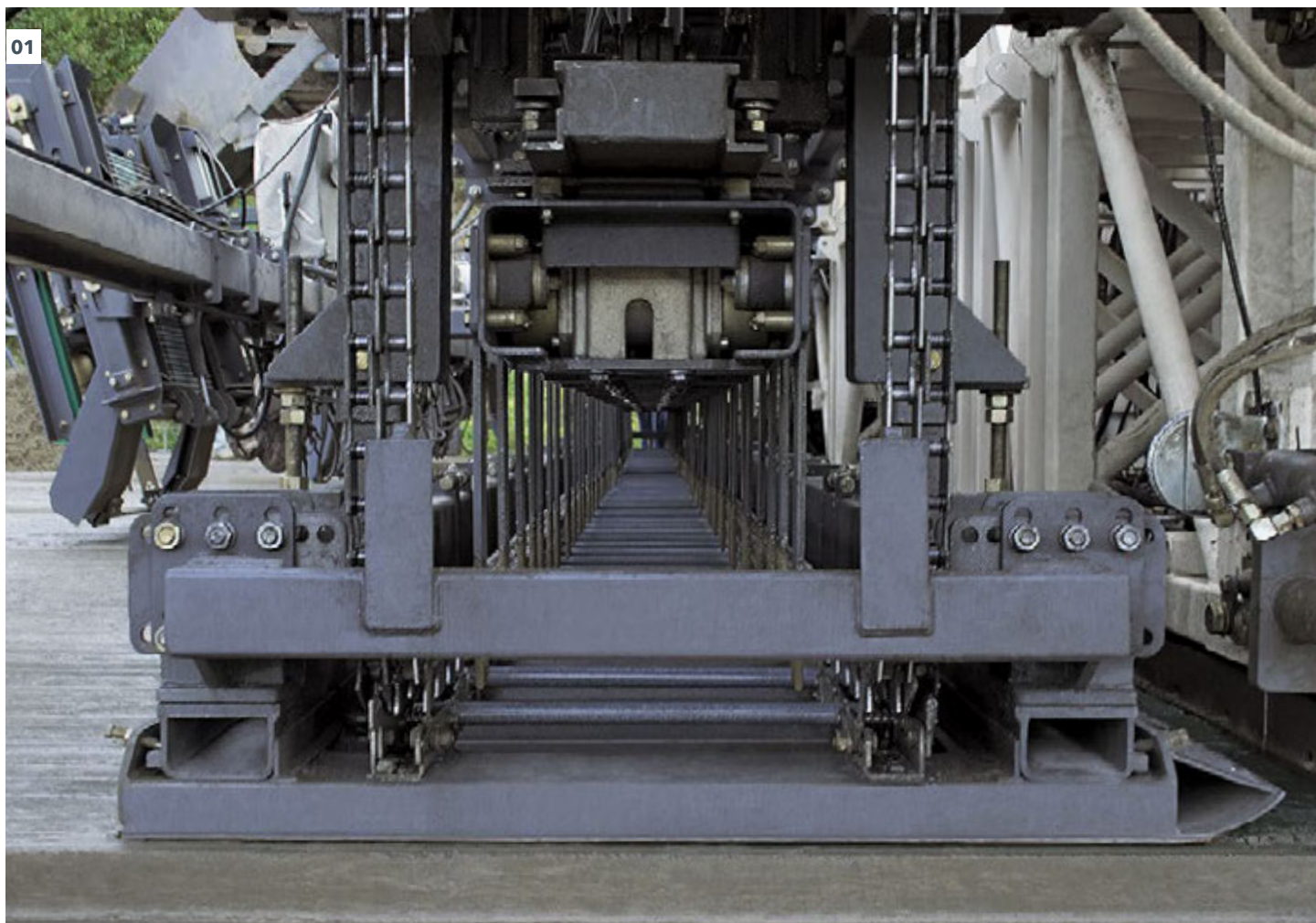
摊铺路面时，也可以根据现场施工需求，选择高效的混凝土布料方案：

- > 整体式布料搅龙
- > 分体式布料搅龙 — 摊铺路拱时使用
- > 布料犁



03 - 04 侧铺施工时，使用输料皮带或输料螺旋将新拌制的混凝土输送给摊铺模具。
05 液压可调的横向搅龙将混凝土输送至机器左侧或右侧。

插入加强钢筋

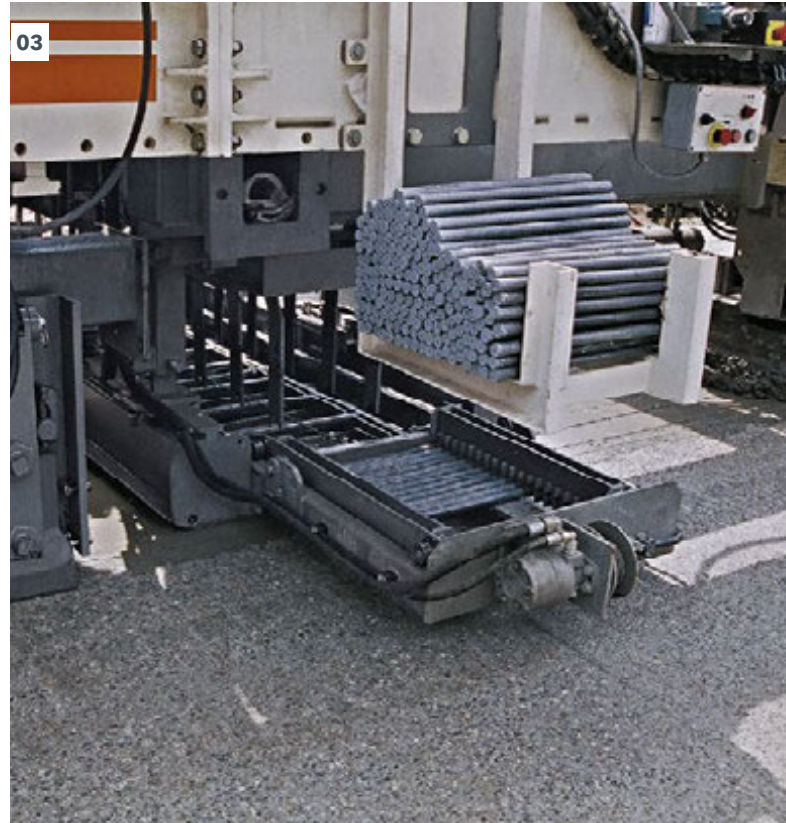
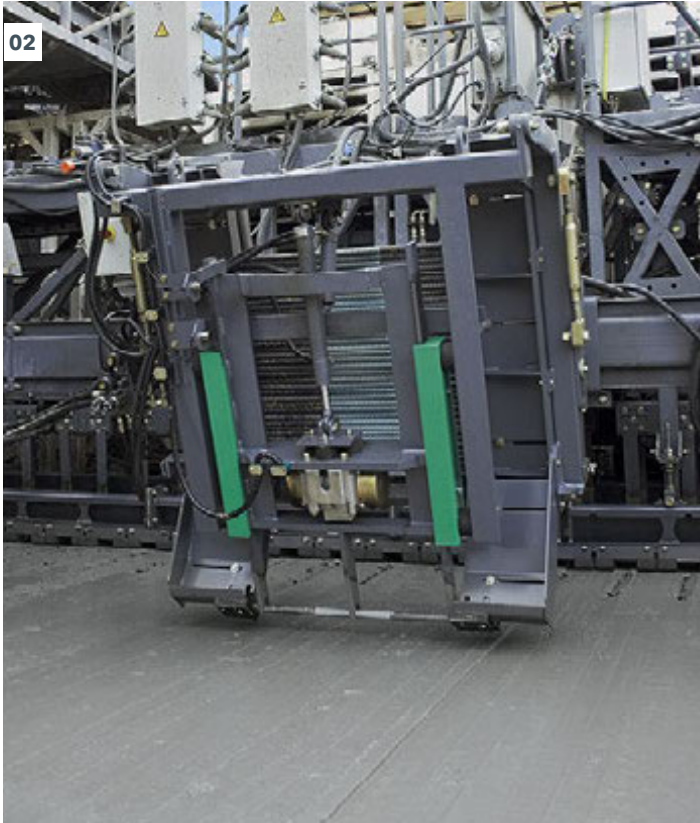


配备高新技术的混凝土

维特根拥有多年的传力杆和拉杆插入装置使用经验。维特根滑模摊铺机边行走，边插入传力杆或拉杆，摊铺出的混凝土路面平整度符合更高的质量要求。这使我们拥有显著的竞争优势。

为了防止混凝土板块随意开裂，沿机器行走方向插入传力杆时，要确保其精准的插入深度和平行度。集成式传力杆插入装置能够完全

满足这些需求，显著延长混凝土路面的使用寿命。拉杆插入装置安装在摊铺机一侧或内部。如果安装在摊铺机内部，可以按要求安装一个或几个拉杆插入装置。插入拉杆，有效防止纵向接缝处的路面分离。



01 通过智能设计的链条输送系统，将传力杆合理地传送至相应位置。

02 将传力杆插入混凝土。

03 插入传力杆，使相邻混凝土板块标高一致，防止错台。

04 边拉杆插入装置从侧面将拉杆插入混凝土。



精确摊铺的路面

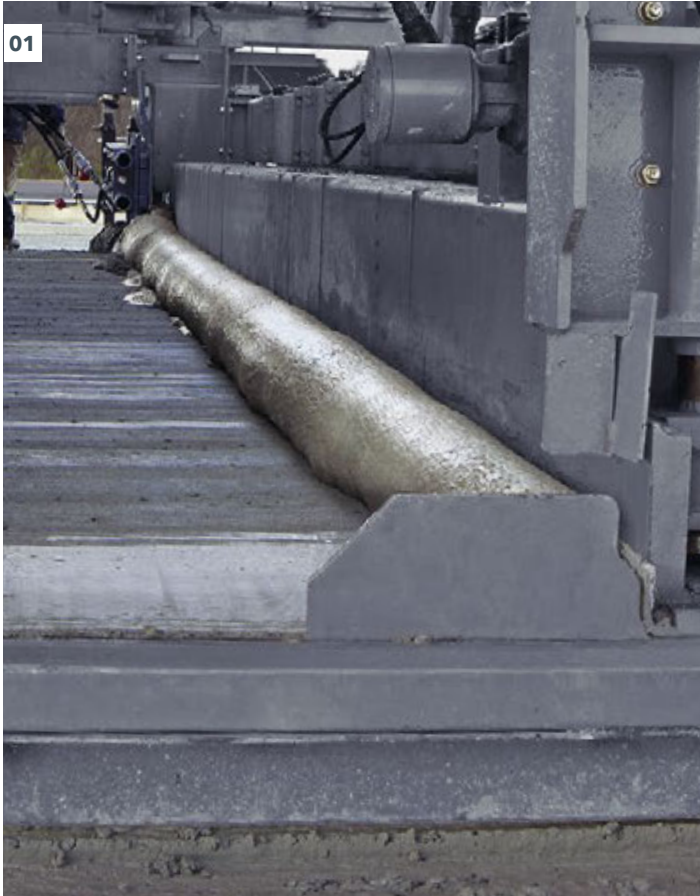
理想的平整度改善道路的行车舒适性

我们通过一系列技术工艺，来实现这一目标。其中，坚固的重型机架为摊铺出高标准平整度的路面发挥了重要作用。正铺模具的坚固抗扭曲框架避免了框架扭曲变形而影响板块表面平整度。重型搓平梁形成平整的混凝土路面。由优质材料制造的超级抹平器横向和纵向复合运动，消除混凝土路面表层遗留的不平整，从而获得非常平整的表面。

摊铺机的标高和转向采用基准线或智能型无线 3D 控制系统来控制。

设计精良的维特根机器技术、定制的设备配置和规定的混凝土质量，这三大因素良好作用，形成具有良好平整度的混凝土路面。





01

01 重型搓平梁形成平整的表面。

02 由优质材料制成的超级抹平器获得理想的表面质量。

03 液压调节的侧向护边板，延长侧边混凝土脱模时间，防止边角塌落，确保了混凝土板块侧面和边角方正整齐。



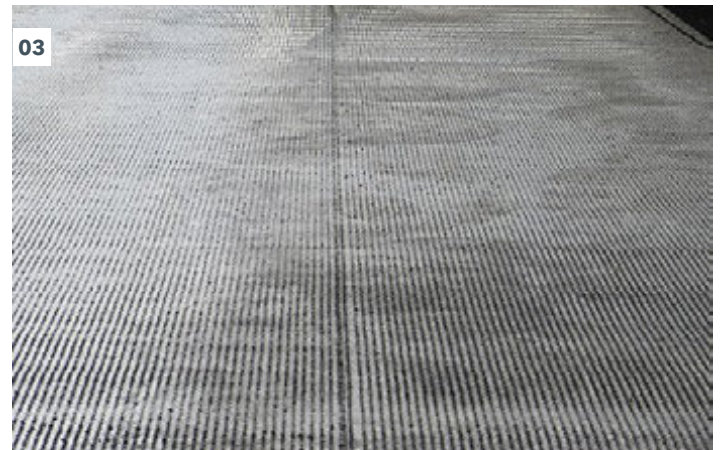
02



03

有效的路面养护





01 拖动麻布进行拉毛处理，使混凝土路面形成细密的纹理。
02 - 03 拉毛养生机使路面形成规定的纹理，例如，拖动拉毛刷子，同时喷洒养护剂。

路面养护及防滑处理

路面的防滑性能是影响交通安全的主要因素。根据国家标准或招标规范，维特根拉毛养生机能够使路面产生不同的抓地力，从而形成不同的噪声等级。为此，使用塑料或金属拉毛刷子，在混凝土路面上横向、斜向或纵向拖动。也可以由拉毛养生机拖动麻布或人造草皮在混凝土路面上纵向移动。露石混凝土路面也得到越来越多的应用。

根据天气状况和摊铺效果，必须尽快在新摊铺的混凝土路面上喷洒养护剂，以防止混凝土过早干裂。维特根拉毛养生机为您提供横向和纵向喷洒养护剂的解决方案：横向喷洒时，由装备喷嘴的喷洒杆在整个工作宽度上横向移动和喷洒养护剂，同时也进行拉毛处理。另外，装备喷嘴的喷洒杆在机器行走的同时也可以喷洒养护剂。如果只需要喷洒养护剂，可以启动省时的“缓慢喷洒”功能，在机器行走的同时缓慢喷洒养护剂。

机器智能控制系统

高精度的混凝土摊铺

维特根提供一系列的智能控制系统来满足用户的不同需求。例如，在滑模摊铺机上安装高精度传感器来跟踪张紧的基准线，确保机器拥有非常精确的标高和转向参数。

使用外部的 3D 无线找平系统时，机器的位置数据通过全站仪确定，并持续的与数字式地形图数据相协调。若与指定位置有任何偏差，均可以由 3D 控制系统进行修正，以形成精确的标高和转向参数，从而确保机器高精度的行走性能。

此外，还可以选择维特根公司自行研发的 AutoPilot 无线导航控制系统。它也需要输入地形数据模型，或使用 Field Rover 位置采集装置在现场采集和记录各个摊铺点的位置数据。AutoPilot 使用这些数据精确的计算出虚拟的引导线，为滑模摊铺机提供所需的标高和转向参数。因此，AutoPilot 无需使用基准线，且可以根据工况灵活操作，大大节省了施工时间。

01



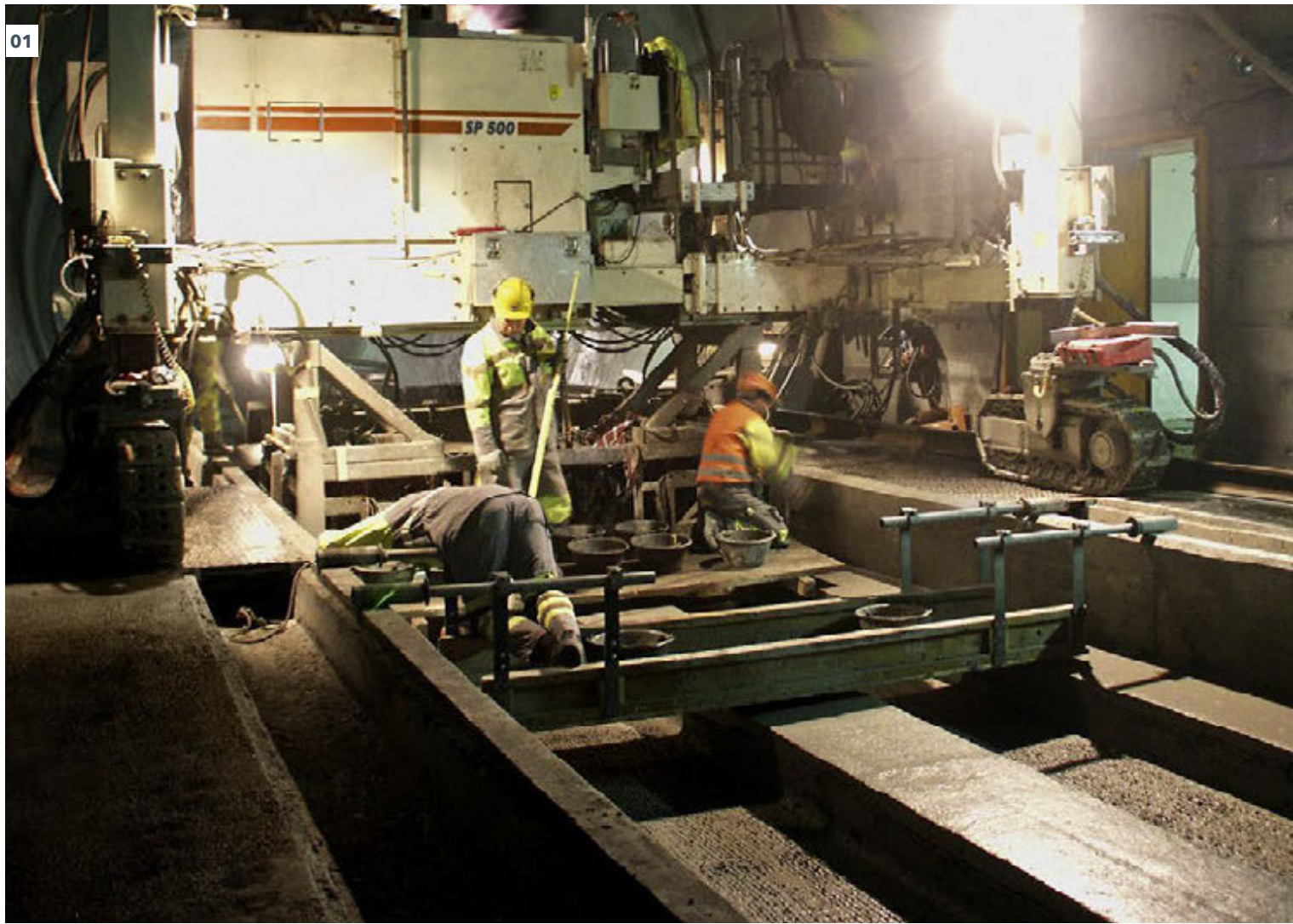
- 01** 维特根 AutoPilot 自动导航系统高度精确的控制机器转向, 形成高质量的摊铺效果。
- 02** 基准线控制系统采用基准线控制摊铺机的标和转向, 以更大精度高效的摊铺混凝土路面。



- 03** 3D 找平系统: 可灵活布置全站仪, 无需安装和拆除基准线。
- 04** Field Rover 现场数据采集系统用于测量摊铺路线上各个位置的数据, 并对各个位置的数据进行最终的校验和检查。



用于复杂工况的专业技能



整体道床和隧道施工

维特根公司是“整体道床”修筑技术的主要推动者。滑模摊铺机摊铺出的混凝土轮廓，具有规定的横断面形状，并满足严格的精度要求。“整体道床”可以是任何给定的形状，作为高速铁路——一种越来越重要的运输方式——的稳定基础。高速列车产生极高的力作用在轨道系统上，这便是轨道为什么要镶嵌在混凝土道床内，而非“位于”松散的道碴上的原因。无碴道床的优点，还包括寿命长、承载力高、道轨位置精确及易于维护等。

维特根公司也拥有在非常狭窄的隧道内摊铺混凝土地面的丰富经验。施工中，机器按客户需求进行配置，以便能精确的满足特定的施工需求。



01 在有限空间内使用滑模摊铺。

02 以更大精度摊铺混凝土道床, 确保火车能以超过 300 km/h 的速度行驶。

03 高精度摊铺城际铁路或高速铁路道床。



04



04 使用无线控制技术, 可以实现有限空间的零距离摊铺。

满足各种摊铺应用的 全系列维特根滑模摊铺机



满足所有标准和特殊应用的摊铺组合

维特根公司全方位的正铺式滑模摊铺机产品组合，能够满足所有性能级别和各种摊铺应用的需求。此外，客户可以根据需求和特定的工况定制公制或英制的摊铺模具。混凝土路面板的标准摊铺宽度从 1.0 m 至 16.0 m，标准摊铺厚度高达 450 mm。我们也能为您提供先进的双层路面板“湿对湿”摊铺方案。

维特根公司还提供侧喂料机和拉毛养生机，可以与正铺式滑模摊铺机组合使用。

用于侧铺施工的维特根滑模摊铺机机型众多，确保了机器具有一系列的不同配置，可以摊铺标准高度达 2.2 m 的高速公路安全防护墙。

侧铺式滑模摊铺机 > 最大侧铺宽度达 4.0 m > 最大侧铺高度达 3.0 m



SP 15



SP 15i



SP 20



SP 20i



SP 25



SP 25i



SP 61



SP 61i

正铺式滑模摊铺机 > 最大正铺宽度达 16.0 m > 最大正铺厚度达 450 mm



SP 62



SP 62i



SP 64



SP 64i



SP 94



SP 94i



SP 102i



SP 124



SP 124i



SP 154i



SP 164



SP 164i

拉毛养生机 > 工作宽度达 18.0 m > 工作高度达 500 mm



TCM 95



TCM 95i



TCM 180



TCM 180i

布料机 > 最大正铺宽度达 12.0 m > 最大正铺厚度达 500 mm



WPS 62



WPS 62i



WPS 102i

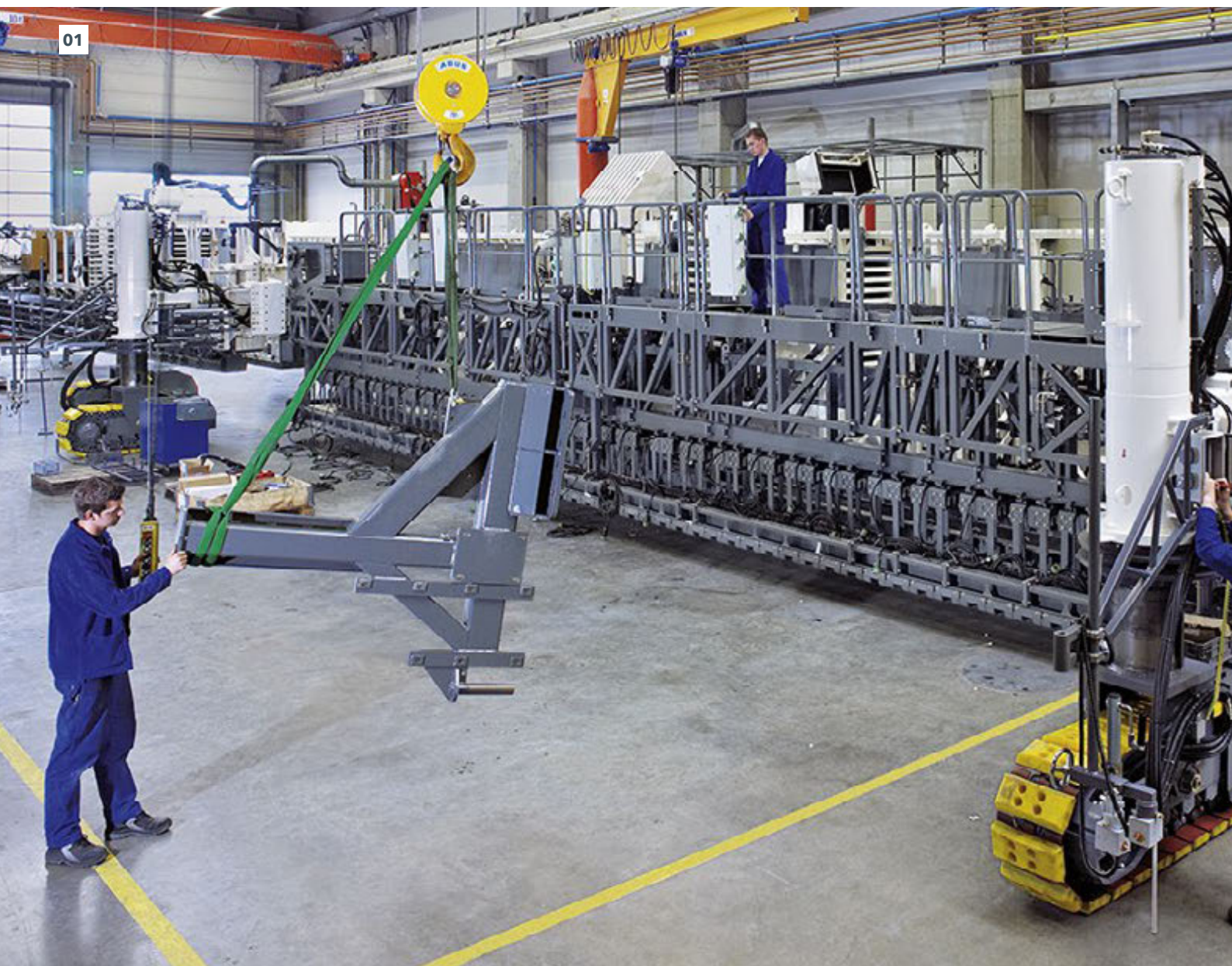
专业化的技术支持各种复杂工程迎刃而解

以质取胜

先进的制造工艺、专业的生产技能、用户导向型产品、全面的质量检测及高度自律的员工 — 这些是德国维特哈根的维特根滑模摊铺机生产中心的基石。我们的高标准，体现在微机控制的加工设备、高度的垂直集成及高资质的工人。本厂生产的大量选择

配置及特殊部件，为用户提供了更多不同产品组合。优质材料的使用，确保了机器功能稳定、使用寿命更长。

我们的成功充分证明了这一点：每台离开工厂的机器，均具有超卓的质量。



01



02

- 01 在生产数百种小型和大型滑模摊铺机过程中，我们积累了丰富的专业知识，并将其直接投入生产。
- 02 高质量的焊接工作 — 正如图中所示的机架焊接 — 是生产工艺的重要环节。
- 03 先进的硬件和软件设施，是我们工程师和技术人员的重要工具。
- 04 由高素质的专业人员进行机器组装。



03



04

与众不同的全球客户服务

01



专家关注用户的需求

维特根公司将先进的、创新技术与充满活力的分支机构、合作伙伴及代理商的全球服务网络结合在一起。这种结合,使我们在世界各地的用户,能随时享受到机器的附加值。对我们的用户来讲,理想的服务意味着:机器、零备件及易损件更短的交货期,完善的零备件库存,专业的建议及支持,本地雇员的机器演示及在客户当地的培训。

专业的维特根服务人员为客户提供所需的支持。我们的服务工程师都经过严格的培训,拥有丰富的专业技能,熟悉整个维特根集团的产品。他们能够随时联系,确保用户订购的零备件及时发货。



01 根据客户需求,专业的维特根服务工程师为施工提供现场支持。

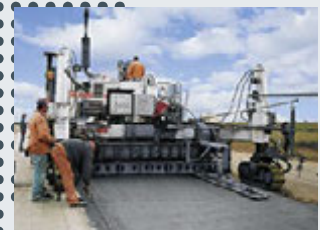
02 我们的分支机构库存充足,您能直接从我们的分支机构订购零备件。

03 培训课程中,维特根公司的培训专家向用户传授机器、技术及工艺等方面的专业知识。

04 在全球范围内,我们的服务工程师能在很短的时间到达施工现场。



遍布全球的维特根滑模摊铺机



全球各地成功的市场拓展

随着维特根参与滑模摊铺机业务，时间不长，维特根便成为世界市场的制造商领军者。滑模摊铺机业务很快遍布全球市场：用户不仅来自中欧，也来自东欧和许多亚洲国家。近年来，我们的机器在北美洲也找到了市场。维特根滑模摊铺机活跃在世界各地，尤其是其长使用寿命，获得了广大用户的信赖：“德国制造”的质量，已经成为我们机器的标志。



直面环保挑战





环保的机器技术

维特根公司将环保付诸行动，不断致力于生产安全、环保的机器，研发可持续生态型技术和产品。

滑模摊铺机是节能型机器，拥有低油耗、低排放的杰出特点，但却能够修筑出高耐久性的混凝土路面及整体结构物。从生态学的观点讲，由新建到维修或重建的更长周期，大大的保护了环境：其积极意义在于排放低、降低了能源需求、且不需要消耗宝贵的自然资源。滑模摊铺施工使交通干扰最小化，进一步保护了生态环境。混凝土路面能够减小轮胎的滚动阻力，从而降低了车辆的油耗。

先进的发动机技术和创新的机器管理系统减少了废气排放，降低了噪声等级。高效隔音、隔振的发动机，确保了更低的噪声和振动等级。






维特根香港有限公司
Wirtgen Hong Kong Ltd.

 Unit C, 20/F., Morrison Plaza,
9 Morrison Hill Road,
Wan Chai Hong Kong

 香港湾仔摩理臣山道 9 号
天乐广场 20 楼 C 室
电话 : (852) 2526 0022
传真 : (852) 2523 9047
E-mail: marketing.hongkong@wirtgen-group.com

维特根 (中国) 机械有限公司
Wirtgen (China) Machinery Co., Ltd.

 No.395 Chuang Ye Road,
Langfang Economic & Technical Development Zone,
Langfang, Hebei Province 065001,
P. R. China

 中国河北省廊坊经济技术开发区创业路 395 号
邮政编码: 065001
电话 : (0316) 225 0100
传真 : (0316) 225 0190
E-mail: marketing.china@wirtgen-group.com

**维特根 (中国) 机械有限公司
上海办事处**
**Wirtgen (China) Machinery Co., Ltd.
Shanghai Office**

 Room 405, North Building, Vanke Plaza,
37 Shui Cheng Road South, Changning District,
Shanghai 201103, P. R. China

 中国上海市长宁区水城南路 37 号
万科广场北楼 405 室
邮政编码: 201103
电话 : (021) 6270 2568
传真 : (021) 6270 2552
E-mail: marketing-sh.china@wirtgen-group.com

佛山维特根机械有限公司
Wirtgen (Foshan) Machinery Co., Ltd.

 No. 41, Xile East Road, Leping Town,
Sanshui District, Foshan,
Guangdong, 528137, P.R. China

 中国广东省佛山市三水区乐平镇
西乐大道东 41 号
邮政编码: 528137
电话 : (0757) 8831 3700
传真 : (0757) 8831 3701
E-mail: marketing-fs.china@wirtgen-group.com

**维特根 (中国) 机械有限公司
西安办事处**
**Wirtgen (China) Machinery Co., Ltd.
Xi'an Office**

 B1103A, Chuang Ye Square, No. 48, Keji Road,
Hi-tech Zone,
Xi'an 710075, P. R. China

 中国西安市高新科技路 48 号创业广场 B1103A
邮政编码: 710075
电话 : (029) 8886 9175
传真 : (029) 8886 9177
E-mail: marketing-xa.china@wirtgen-group.com

太仓维特根机械有限公司
Wirtgen (Taicang) Machinery Co., Ltd.

 No. 12 Xinmiao Road,
Taicang Economy Development Area,
Jiangsu Province, 215400 P.R. China

 江苏省太仓市新苗路 12 号
邮政编码: 215400
电话 : (0512) 8882 9600
传真 : (0512) 8882 9690
E-mail: marketing-tc.china@wirtgen-group.com

**维特根 (中国) 机械有限公司
北京分公司**
**Wirtgen (China) Machinery Co., Ltd.
Beijing Office**

 Room C306, First Shanghai Center,
No. 39 Liangmaqiao Road, Chaoyang District
Beijing 100125, P. R. China

 北京市朝阳区亮马桥路 39 号
第一上海中心 C306
邮政编码: 100125
电话 : (010) 8456 4996
传真 : (010) 8456 3036
E-mail: marketing-bj.china@wirtgen-group.com

**维特根 (中国) 机械有限公司
乌鲁木齐办事处**
**Wirtgen (China) Machinery Co., Ltd.
Urumqi Office**

 Room B, 19/F, Tower of China Merchants Bank,
No. 2 Huanghe Road,
Urumqi 830000, P. R. China

 中国新疆乌鲁木齐市
黄河路 2 号招商银行大厦 19 楼 B 座
邮政编码: 830000
电话 : (0991) 559 8766
传真 : (0991) 559 8767
E-mail: marketing-urumqi.china@wirtgen-group.com

 了解更多信息,
请扫描二维码。