



MOBILE SIEBANLAGEN

# MOBISCREEN





 **KLEEMANN**

# KOMPETENZ AUS TRADITION.

Die KLEEMANN GmbH entwickelt und baut seit rund 100 Jahren innovative Maschinen und Anlagen für professionelle Anwender der Naturstein- und Recyclingindustrie.

Hohe Leistungswerte und innovative Details, einfache Handhabung und maximale Sicherheit des Bediener - dafür stehen KLEEMANN Brech- und Siebanlagen.

---

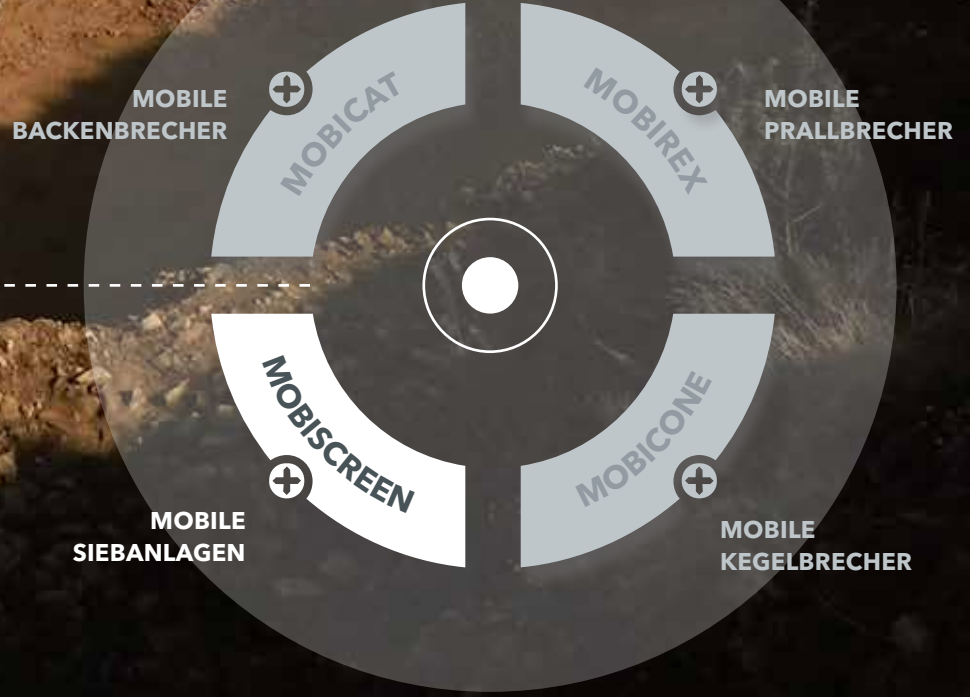
**über 100 Jahre**  
Tradition

**Teil der WIRTGEN GROUP**  
International tätiger Unternehmensverbund



**mehr als 200**  
Niederlassungen und Händler weltweit





# MOBISCREEN

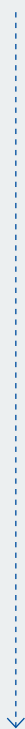
Die mobilen Siebanlagen von KLEEMANN.



Klassiersiebe



Grobstücksiebe

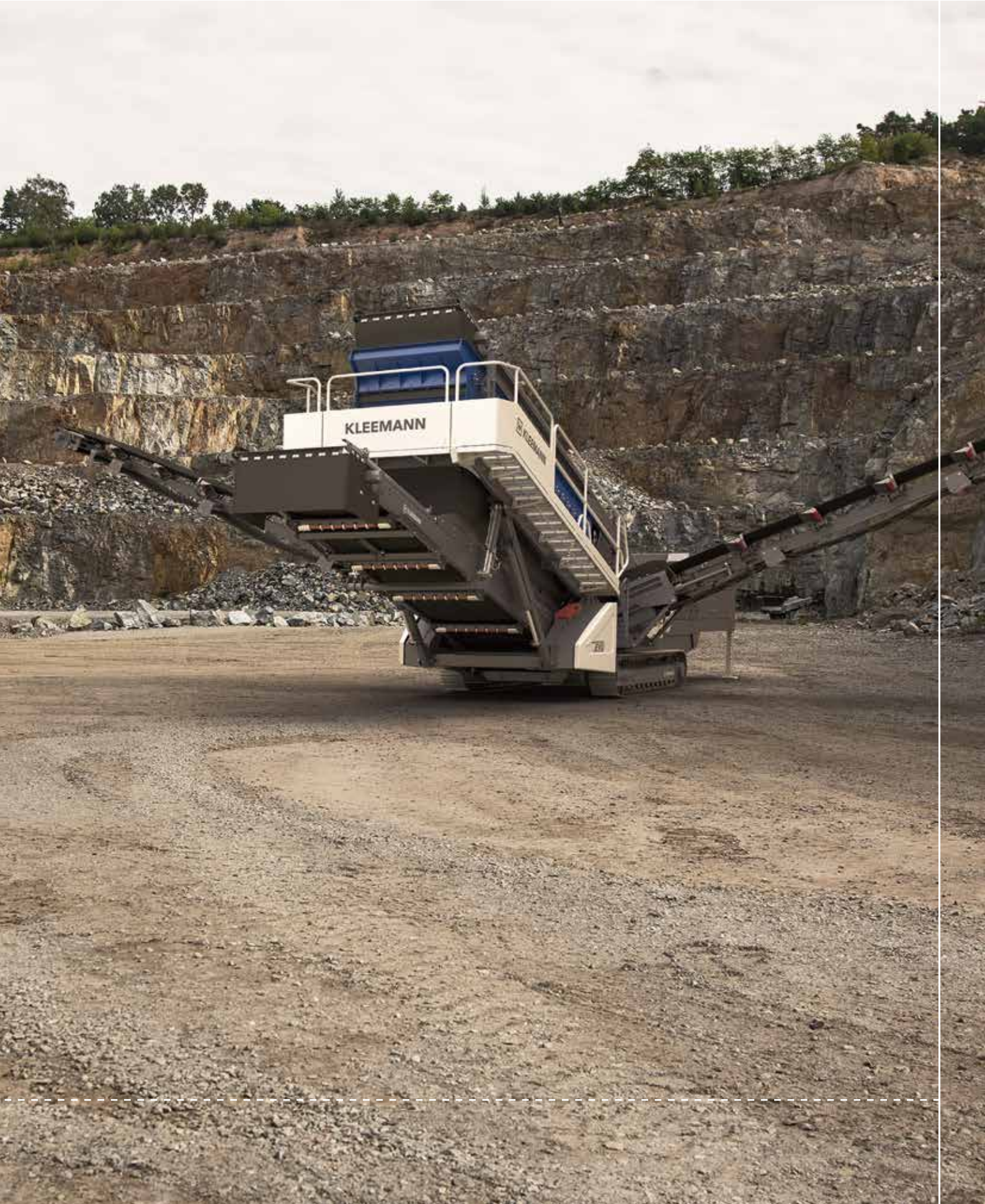


Die Klassier- und Grobstücksiebe stehen in Zwei- oder Dreideckerausführung, mit hydraulischen oder diesel-elektrischen Antrieben zur Verfügung.

Die Einsatzbereiche der MOBISCREEN Anlagen sind vielfältig. Für die Erzielung verschiedener Endkörnungen und für unterschiedliches Aufgabematerial stehen eine Vielzahl passender Siebbeläge zur Verfügung.







# VIELFÄLTIG IN DER ANWENDUNG



Präzise im Ergebnis.

## Anwendungen Grobstück- und Klassiersiebe

Die mobilen Siebanlagen MOBISCREEN werden zur Absiebung von nahezu allen Natursteinen und im Recycling eingesetzt.

Grobstücksiebe werden dabei häufig vor dem Brechprozess zur Materialsortierung eingesetzt. Dabei werden grobe und robuste Siebeläge wie Spaltroste, Fingersiebe und Lochbleche verwendet. In seltenen Fällen fungieren die Anlagen auch als Klassiersiebe.

Klassiersiebe werden eingesetzt um exakte Fraktionen zu erhalten. Die Anlagen können individuell durch die Auswahl von Siebelägen, die Einstellung der Siebneigung etc. an die Anwendung angepasst werden.

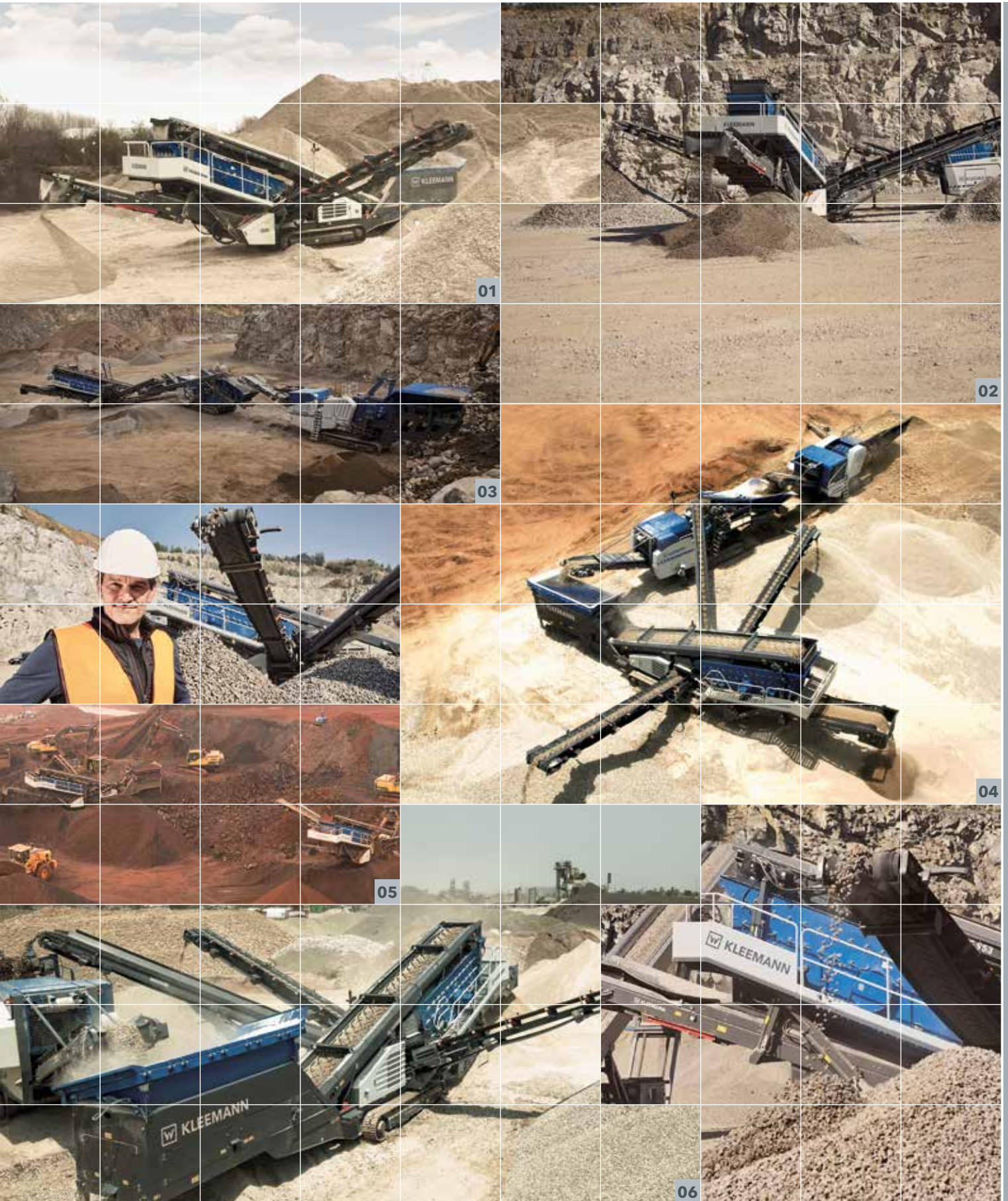
---

➤ EINSATZ IM NATURSTEIN

➤ EINSATZ IM RECYCLING

---





**01** MS 702 EVO im Naturstein

**03** Verlinkung: MC 120 Z PRO / MCO 11 PRO / MS 953 EVO

**05** MS EVOs im Eisenerz

**02** MS 953 EVO im Naturstein

**04** Verlinkung: MC 110 Z EVO / MCO 9 EVO / MS 703 EVO

**06** MS 703 im Naturstein



# DIE KLASSIERSIEBE DER EVO-LINE

Mobile Siebanlagen MOBISCREEN EVO.

**Großer Aufgabetrichter** für hohe Flexibilität bei der Aufstellungsanordnung, zwei Größenvarianten erhältlich

**Optimaler Materialfluss** durch Öffnung des Aufgabetrichters in Materialstromrichtung

**Einfach bedienbare Steuerung** mit Symbolik via mobilem Controlpanel



Möglichkeit zur **externen Stromversorgung** (Option) für den effizienten Einsatz im Steinbruch

Leistungsstarke und **effiziente Antriebseinheit** für hohe Arbeitsleistung bei geringem Treibstoffverbrauch







## Hohe Anwendungsvielfalt, intuitive Bedienung, einfacher Transport

Die MOBISCREEN EVO Siebanlagen zeichnen sich durch ihre flexible Einsatzfähigkeit, sehr gute Transporteigenschaften, schnelle Aufbauzeiten sowie einen effizienten Betrieb aus –

bei besten Leistungswerten. Die Klassiersiebe stehen als Zwei- und Dreidecker-Siebe zur Verfügung.

**Extrabreites Aufgabeband** zur effizienten Siebflächennutzung für optimale Durchsatzleistungen

**7 oder 9,5 m<sup>2</sup> Siebkastengröße** und anpassbarer Siebwinkel für eine optimale Verteilung des Materials auf die Siebfläche

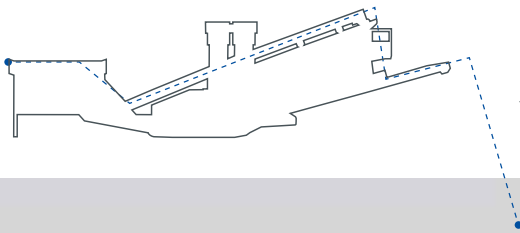


Ruckfreies Verfahren, einfacher Transport durch **platzsparende Abmessungen**

**MOBISCREEN  
EVO**

# MOBISCREEN MS 702/703 EVO

→ Kurze Rüstzeiten, gute Transporteigenschaften, hohe Leistung.



**Klassiersiebe**  
für bis zu vier Faktoren

**Kompakte Bauform**  
für einfachen Transport mit Tieflader

**bis 350 t/h**  
Aufgabeleistung







Die mobilen Siebanlagen MOBISCREEN MS 702 und 703 werden als Klassiersiebe eingesetzt. Die Anlagen verfügen über eine Siebkastengröße von 7 m<sup>2</sup> und sind in zwei Grundkonfigurationen erhältlich:

Die MS 702 EVO ist mit einem Zweidecker-Sieb ausgestattet, die MS 703 EVO mit einem Dreidecker-Sieb.



#### TECHNISCHE INFORMATIONEN MS 702 EVO

- Siebdecks: 2
- Siebeinheit (B x L): 1.550 x 4.500 mm
- Gewicht: 30.500 - 38.000 kg



#### TECHNISCHE INFORMATIONEN MS 703 EVO

- Siebdecks: 3
- Siebeinheit (B x L): 1.550 x 4.500 mm
- Gewicht: 33.500 - 41.000 kg



#### EINSATZEMPFEHLUNG

- Vibrationssieb zur Absiebung aller Gesteinsarten
  - > MS 702 bis zu 3 Fraktionen
  - > MS 703 bis zu 4 Fraktionen
- Umfangreiches Sortiment an Siebelägen
- Aufgabelleistung bis zu 350 Tonnen pro Stunde

**MOBISCREEN**  
**EVO**

# KLASSIFIZIERTES AUSSIEBEN

Leistungsstarke Absiebung, maximaler Output.

Der Siebkasten der MS 702/MS 703 EVO ist mit 7 m<sup>2</sup> für hohe Leistungen ausgelegt. Die Anpassung des Siebwinkels an die Materialeigenschaft sorgt für eine optimale Verteilung des Materials auf der Siebfläche.

Ein einfacher Siebbelagwechsel ist durch eine gute Zugänglichkeit von allen Seiten und die Keilspannung gegeben. Mit der MS 703 EVO ist durch das dritte Siebdeck eine zusätzliche Klassierung möglich.

Anlage mit 2 oder 3 Decks



Siebfläche mit 7 oder 9,5 m<sup>2</sup>





# SCHNELL IM EINSATZ

Kompakte Abmessungen, einfaches Setup.

Die Kompaktheit und das geringe Gewicht sind ein großes Plus der beiden Siebanlagen MS 702 EVO und MS 703 EVO. Mit ihrem transportfreundlichen Gewicht, kompakten Abmessungen sowie der großzügigen Bodenfreiheit ist ein Transport mit Tieflader einfach möglich. Die Seitenaustragsbänder verbleiben während dem Transport an der Maschine und sind im Handumdrehen hydraulisch klappbar in Position gebracht.

Mit leicht bedienbarer Steuerung via Controlpanel ist die Handhabung der Siebanlagen MS EVO bedienerfreundlich und intuitiv.



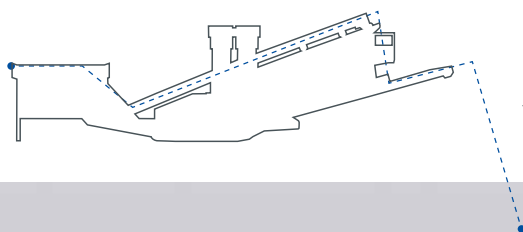
Bodenfreiheit

## Transportstellung



# MOBISCREEN MS 952/953 EVO

→ Flexible Einsatzmöglichkeiten, hohe Leistung mit großer Siebfläche.



**Klassiersiebe**  
für bis zu vier Faktoren

**Kompakte Bauform**  
für einfachen Transport mit Tieflader

**bis 500 t/h**  
Aufgabeleistung







Die mobilen Siebanlagen MOBISCREEN MS 952 und 953 EVO werden als Klassiersiebe eingesetzt. Sie verfügen über einen 9,5 m<sup>2</sup> großen Siebkasten und werden so hohen Leistungsansprüchen gerecht.

Das sehr große Fassungsvermögen des Aufgabetrichters öffnet sich in Materialstromrichtung - so kann ein optimaler Materialfluss bei den Zweidecker- (MS 952 EVO) und Dreidecker-Sieben (MS 953 EVO) gewährleistet werden.



#### TECHNISCHE INFORMATIONEN MS 952 EVO

- Siebdecks: 2
- Siebeinheit (B x L): 1.550 x 6.100 mm
- Gewicht: 33.000 - 40.500 kg



#### TECHNISCHE INFORMATIONEN MS 953 EVO

- Siebdecks: 3
- Siebeinheit (B x L): 1.550 x 6.100 mm
- Gewicht: 37.000 - 44.500 kg



#### EINSATZEMPFEHLUNG

- Vibrationssieb zur Absiebung aller Gesteinsarten
  - > MS 952 bis zu 3 Fraktionen
  - > MS 953 bis zu 4 Fraktionen
- Umfangreiches Sortiment an Siebelägen
- Aufgabelleistung bis zu 500 Tonnen pro Stunde

**MOBISCREEN**  
**EVO**

# STEUERUNG

Intuitiv und einfach in der Handhabung.

Mit der leicht bedienbaren Steuerung via Controlpanel ist die Handhabung der Siebanlagen MS EVO bedienerfreundlich und intuitiv. Die Symbolik der Funktionen ist von den anderen KLEEMANN EVO-Maschinen bekannt - ein Umdenken ist nicht notwendig.

Das Controlpanel ist an verschiedene Stellen der Maschinen anschließbar. So sind die ausgeführten Funktionen gut einsehbar, eine hohe Arbeits- und Betriebssicherheit kann gewährleistet werden. Die optionale Funkfernbedienung macht ein komfortables Steuern der Fahrfunktionen möglich.

## Optionale Funkfernbedienung





# GROSSE MENGEN

Effizient und leistungsstark.

**Die MOBISCREEN EVO Siebanlagen können auch über eine externe Stromquelle betrieben werden. Dies macht sie zu effizienten Kraftpaketen - vorallem in Steinbrüchen.**

Die Siebanlagen MS 952 und MS 953 weisen mit einer Kapazität von bis zu 500 Tonnen pro Stunde eine sehr hohe Produktionsleistung auf.

Um einen optimalen Materialfluss zu gewährleisten hat der Aufgabetrichter ein sehr großes Fassungsvermögen und öffnet sich in Materialstromrichtung. Eine Beschickung ist so einfach per Radlader möglich. So ist die Aufstellungsanordnung mit den MS EVO Anlagen sehr flexibel.



Großer Aufgabetrichter





# KLASSIERSIEBE FÜR DEN STEINBRUCH

Die Klassiersiebe der Quarry-Line sind so konzipiert, dass sie den harten Bedingungen beim täglichen Einsatz im Steinbruch gerecht werden.

Mit ihren Diesel-Elektroantrieben sind sie noch leistungsfähiger und besonders zur Verkettung mit Brechern der KLEEMANN Quarry-Line geeignet. Dank ihrer großen Siebflächen ist hoher Durchsatz auch bei kleinen Endkörnungen garantiert.

## EINSATZEMPFEHLUNG

- Klassiersiebe zur Absiebung in Natursteinanwendungen bis 200 mm Aufgabegröße
- Dreidecker-Siebe zur Klassierung von bis zu 4 Fraktionen
- Umfangreiches Sortiment an Siebelägen
- Aufgabelistung von 650 t/h bis 800 t/h





MS 20 D



### MS 20 D

- Dreidecker-Siebanlage
- Diesel-Elektroantrieb
- Möglichkeit zur externen Stromversorgung (Option)
- Für Natursteinanwendungen
- Maximale Aufgabegröße: 100 x 160 mm

<b>Aufgabeleistung bis ca.</b>	650 t/h
<b>Siebgröße (B x L)</b>	2.050 x 6.000 mm
<b>Gewicht</b>	56.000 kg
<b>Motorleistung</b>	226 kW



### MS 23 D

- Dreidecker-Siebanlage
- Diesel-Elektroantrieb
- Möglichkeit zur externen Stromversorgung (Option)
- Für Natursteinanwendungen
- Maximale Aufgabegröße: 100 x 160 mm

<b>Aufgabeleistung bis ca.</b>	800 t/h
<b>Siebgröße (B x L)</b>	2.300 x 8.000 mm
<b>Gewicht</b>	93.000 kg
<b>Motorleistung</b>	226 kW

# GROBSTÜCKSIEBE

Mobile Siebanlagen MOBISCREEN

**Doppeldecker-Siebeinheit** zur Materialsortierung, Vielzahl an verschiedenen Siebbelägen verfügbar

**Großzügig dimensionierter Siebkasten** für eine optimale Verteilung des Materials auf der Siebfläche



**Gute Zugänglichkeit** für Wartung und Siebbelagswechsel





## Gute Vorbereitung vor dem Brechprozess

Die MOBISCREEN Grobstücksiebe werden beispielsweise vor dem Brechprozess zur Materialsortierung eingesetzt. Dabei werden grobe Siebeläge wie Spaltroste, Fingersiebe

und Lochbleche eingesetzt. Es stehen verschiedene Anlagen-Varianten mit Zweidecker Siebeinheiten zur Verfügung.

**Großer Aufgabetrichter** für hohe Flexibilität bei der Beschickung per Radlader oder Bagger



Möglichkeit der **externen Stromversorgung** bei MS 13 Z und MS 15 Z (Option)

Leistungsstarker und effizienter  
**Diesel-Hydraulikantrieb**



## GROBSTÜCKSIEBE

Grobstücksiebe sind so konzipiert, dass sie Material schon vor der ersten Brechstufe sortieren können. Dafür stehen verschiedene Siebanlagen mit unterschiedlichen Siebkastengrößen als Zweidecker-Anlagen zur Verfügung.

Das Aufgabematerial kann dabei je nach Anlage bis zu 500 mm Aufgabegröße sein. Die Anlagen sind dank ihrer kompakten Abmessungen schnell versetzbar und einfach zu transportieren.

### EINSATZEMPFEHLUNG

- Grobstücksieb zur Absiebung aller Gesteinsarten sowie Baurestmassen > Zweidecker-Siebe zur Klassierung von bis zu 3 Fraktionen
- Umfangreiches Sortiment an groben Siebbelägen
- Aufgabelleistung von 200 t/h bis 500 t/h

MS 12 Z



MS 15 Z



### MS 12 Z

- Grobstücksiebanlage mit zwei Siebdecks
- Diesel-Hydraulikantrieb
- Für Naturstein- und Recyclinganwendungen
- Maximale Aufgabegröße: 300 mm

<b>Aufgabeleistung bis ca.</b>	200 t/h
<b>Siebgröße (B x L)</b>	1.220 x 2.750 mm
<b>Gewicht</b>	15.500 kg
<b>Motorleistung</b>	75 kW



### MS 13 Z

- Grobstücksiebanlage mit zwei Siebdecks
- Diesel-Hydraulikantrieb
- Möglichkeit zur externen Stromversorgung (Option)
- Für Naturstein- und Recyclinganwendungen
- Maximale Aufgabegröße: 400 mm

<b>Aufgabeleistung bis ca.</b>	300 t/h
<b>Siebgröße (B x L)</b>	1.370 x 3.660 mm
<b>Gewicht</b>	23.000 kg
<b>Motorleistung</b>	75 kW



### MS 15 Z

- Grobstücksiebanlage mit zwei Siebdecks
- Diesel-Hydraulikantrieb
- Möglichkeit zur externen Stromversorgung (Option)
- Für Naturstein- und Recyclinganwendungen
- Maximale Aufgabegröße: 400 mm

<b>Aufgabeleistung bis ca.</b>	400 t/h
<b>Siebgröße (B x L)</b>	1.520 x 4.880 mm
<b>Gewicht</b>	33.000 kg
<b>Motorleistung</b>	75 kW



### MS 21 Z

- Grobstücksiebanlage mit zwei Siebdecks
- Diesel-Hydraulikantrieb
- Für Naturstein- und Recyclinganwendungen
- Maximale Aufgabegröße: 500 mm

<b>Aufgabeleistung bis ca.</b>	500 t/h
<b>Siebgröße (B x L)</b>	1.830 x 6.100 mm
<b>Gewicht</b>	37.500 kg
<b>Motorleistung</b>	165 kW



# SIEBTECHNIK



Die passenden Siebbeläge für optimale Ergebnisse.

Siebbeläge werden im Alltag auf eine harte Probe gestellt. Um dauerhaft und zuverlässig die Absiebung der gewünschten Endkörnung sicherzustellen, sind die Siebbeläge von Kleemann aus besonders verschleißfesten Federdrahtstahl oder Runddrähten.

Diese erhalten durch die Doppelverankerung an den Kreuzungsstellen eine große Maschenfestigkeit für eine gleichmäßige Absiebung. Das Siebergebnis selbst wird durch zahlreiche Faktoren bestimmt. Zu den wichtigsten Einflussfaktoren zählen die Kornform, der Feuchtigkeitsgehalt und die Aufgabemenge.



Anlage mit 2 oder 3 Decks

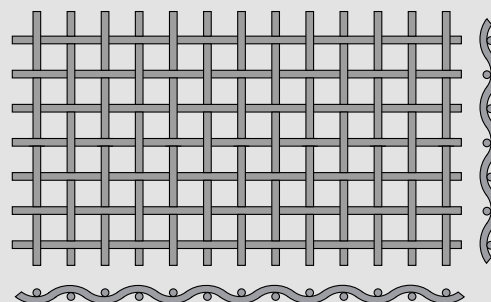


## → Auf das Material kommt es an.

Die Einsatzbereiche der MOBISCREEN Anlagen sind vielfältig. Für die Erzielung verschiedener Endkörnungsgrößen und für unterschiedliches Aufgabematerial stehen passende Siebbeläge zur Verfügung.

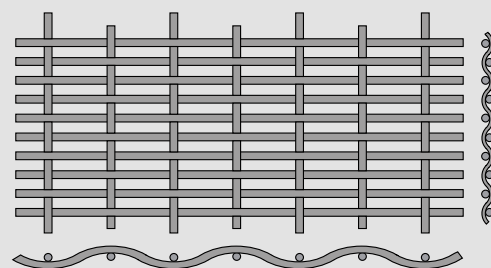
### QUADRATMASCHE

- ✔ Meist verwendeter Siebbelag
- ✔ Einsatz in Applikationen in denen eine kubische Form gefordert ist
- ✔ Verschiedene Drahtqualitäten und Drahtstärken verfügbar (dickere = längere Standzeit, dünnere = mehr Produktion)



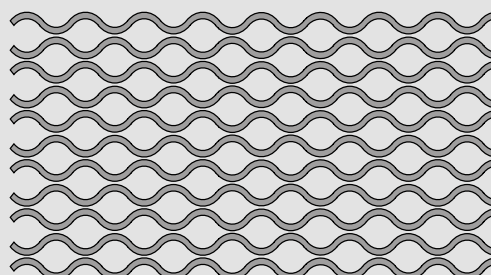
### RECHTECKMASCHEN

- ✔ Zur Absiebung kubischer Körnungen
- ✔ Häufig eingesetzt in Naturkies
- ✔ Für hohe Durchsatzleistungen



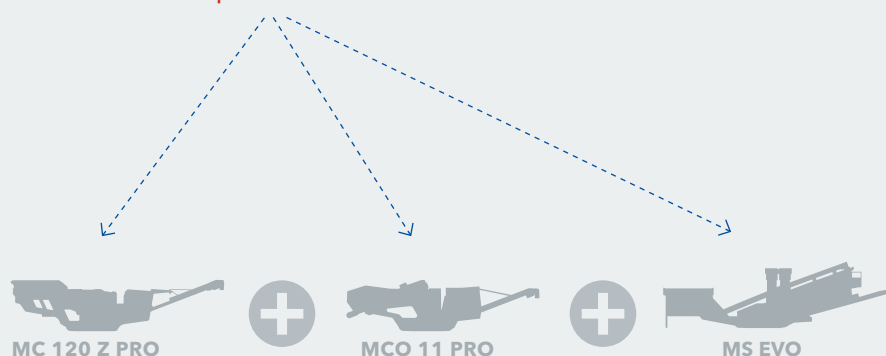
### HARFENSIEB

- ✔ Zur Absiebung von feuchtem und siebschwierigem Siebgut
- ✔ Mit Selbstreinigungseffekt durch die Eigenschwingung der Längsdrähte
- ✔ Am Unterdeck des Siebs einzusetzen
- ✔ Verschiedene Ausprägungen verfügbar: W-Harfe, S-Harfe, Varia Harfe



# GUT KOMBINIERT

Für optimale Prozesse.



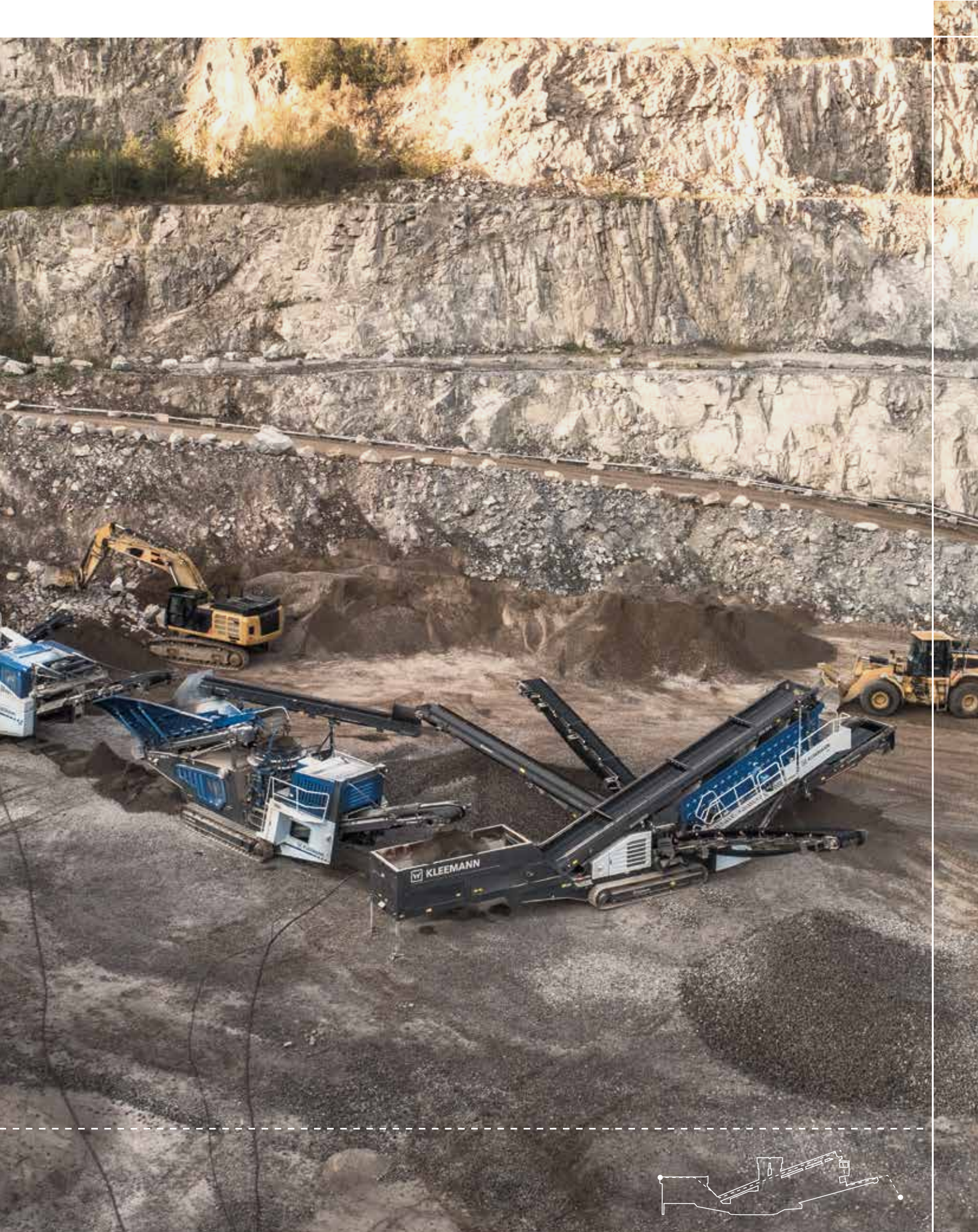
## Verfahrenstechnisches Wissen.

Über die Option Linienkopplung können KLEEMANN Maschinen miteinander gekoppelt werden. Dabei wird der Brechprozess zwischen den Brechanlagen automatisch so optimiert, dass das Material stets mit maximaler Effizienz durch die Maschinen gefördert wird. Dazu ist eine Sonde am Brecherabzugsband und/oder Feinkornband der vorgelagerten Maschine installiert, die den Füllstand der Aufgabereinheit der jeweils nachgelagerten überwacht. Erreicht der Füllstand eine definierte einstellbare Höhe, wird die Produktionsleistung der vorgelagerten Maschine vorübergehend reduziert.

Sicherheitstechnisch sind alle Brech- und Siebanlagen über Kabel miteinander verbunden. Wird im Notfall ein beliebiger Not-Halt am Anlagenzug gedrückt, werden alle Maschinen sicher gestoppt.



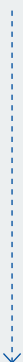






# IHR KLEEMANN SERVICE

Bei der WIRTGEN GROUP.

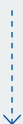


**Reduzierte Stillstandszeiten, minimale Verschleißkosten, maximale Kundennähe.**



## **Servicenetzw**

Unsere Ansprechpartner vor Ort unterstützen Sie bei allen Aufgaben und Fragen rund um unsere Produkte. Durch unser enges, weltweites WIRTGEN GROUP Netzwerk stellen wir kurze Reaktionszeiten und schnelle Lösungen sicher.



## **Schulungen**

Ein wesentlicher Bestandteil des erfolgreichen Einsatzes unserer Anlagen ist das Wissen rund um deren Betrieb. Um Ihren Mitarbeitern dazu das notwendige Fachwissen zu vermitteln, bieten wir ein breites Spektrum an Schulungen an.



## **Teile und Zubehör**

Mit Originalteilen und Zubehör von KLEEMANN kann die hohe Zuverlässigkeit und Verfügbarkeit der Maschinen dauerhaft gesichert werden. Einen Überblick über alle Teile finden Sie unter [www.partsandmore.net](http://www.partsandmore.net)





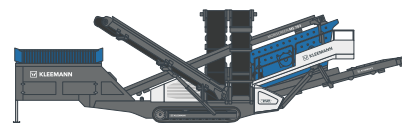




**EVO-LINE**

MS 702 EVO

MS 703 EVO



Typ

Dreidecker-Siebanlage

Dreidecker-Siebanlage

Klassierung von

bis zu 3 Fraktionen

bis zu 4 Fraktionen

Siebdecks

2

3

Siebkastengröße (B x T)

1.550 x 4.500 mm

1.550 x 4.500 mm

Aufgabeleistung bis ca.

350 t/h

350 t/h

Aufgabegröße bis max.

100 x 160 mm

100 x 160 mm

Gewicht ca.

30.500 - 38.000\* kg

33.500 - 41.000\* kg

**MOBISCREEN**

**MOBISCREEN**

MS 13 Z

MS 15 Z



Typ

Zweidecker-Siebanlage

Zweidecker-Siebanlage

Klassierung von

bis zu 3 Fraktionen

bis zu 3 Fraktionen

Siebdecks

2

2

Siebkastengröße (B x T)

1.370 x 3.660 mm

1.520 x 4.880 mm

Aufgabeleistung bis ca.

280 t/h

400 t/h

Aufgabegröße bis max.

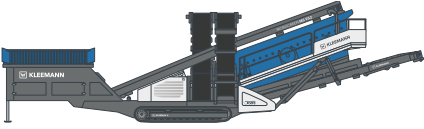
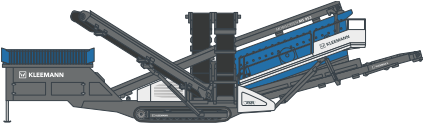
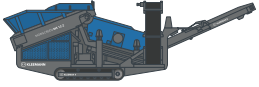
400 mm

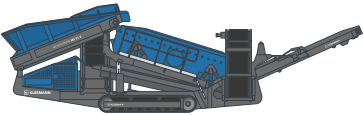
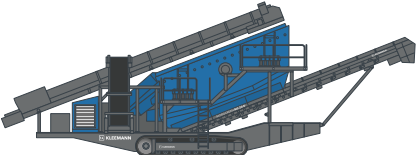
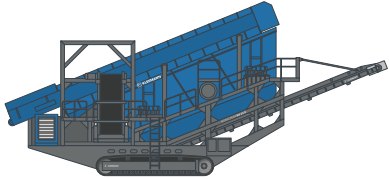
400 mm

Gewicht ca.

23.000 kg

33.000 kg

EVO-LINE		MOBISCREEN
MS 952 EVO	MS 953 EVO	MS 12 Z
		
Zweidecker-Siebanlage	Dreidecker-Siebanlage	Zweidecker-Siebanlage
bis zu 3 Fraktionen	bis zu 4 Fraktionen	bis zu 3 Fraktionen
2	3	2
1.550 x 6.100 mm	1.550 x 6.100 mm	1.220 x 2.750 mm
500 t/h	500 t/h	200 t/h
100 x 160 mm	100 x 160 mm	300 mm
33.000 - 40.500* kg	37.000 - 44.500* kg	15.500 kg

MOBISCREEN		
MS 21 Z	MS 20 D	MS 23 D
		
Zweidecker-Siebanlage	Dreidecker-Siebanlage	Dreidecker-Siebanlage
bis zu 3 Fraktionen	bis zu 4 Fraktionen	bis zu 4 Fraktionen
2	3	3
1.830 x 6.100 mm	2.050 x 6.000 mm	2.300 x 8.000 mm
500 t/h	650 t/h	800 t/h
500 mm	100 x 160 mm	100 x 160 mm
37.500 kg	56.000 kg	93.000 kg

\* Transportgewicht Grundanlage - max. Ausstattung



**KLEEMANN GmbH**

Deutschland

Manfred-Wörner-Str. 160  
73037 Göppingen

Tel.: +49 7161 206-0

E-Mail: [info@kleemann.info](mailto:info@kleemann.info)

 [www.kleemann.info](http://www.kleemann.info)